

受检单位	20250066 凤城市鑫汇矿业有限公司		
项目编号	20-20250066		
项目日期	2025. 9. 3-9. 4, 2025. 9. 24		
受检设备			
序号	设备名称	数量	
1	缠绕式提升机	1	
2	摩擦式提升机	-	
3	提升绞车	-	
4	天轮轴、导向轮轴	2	
5	通风机	2	
6	通风系统	1	
7	通风机叶片	-	
8	固定式空压机	3	
9	移动式空压机	-	
10	排水泵	3	
11	排水系统	1	
12	提升钢丝绳	-	
13	竖井防坠器	2	
14	斜井人车	-	
15	钢丝绳在线	-	
16	密封钢丝绳	-	
17	罐笼	2	
18	人车链接装置	-	
19	矿用自卸汽车	-	
20	地下运矿车	-	
21	无轨运人车	-	
22	带式输送机	-	
23	电力变压器	-	
24	高压开关设备	-	
25	高压电力电缆	-	
26	接地装置	-	
27	矿用重要容器承载件	2	





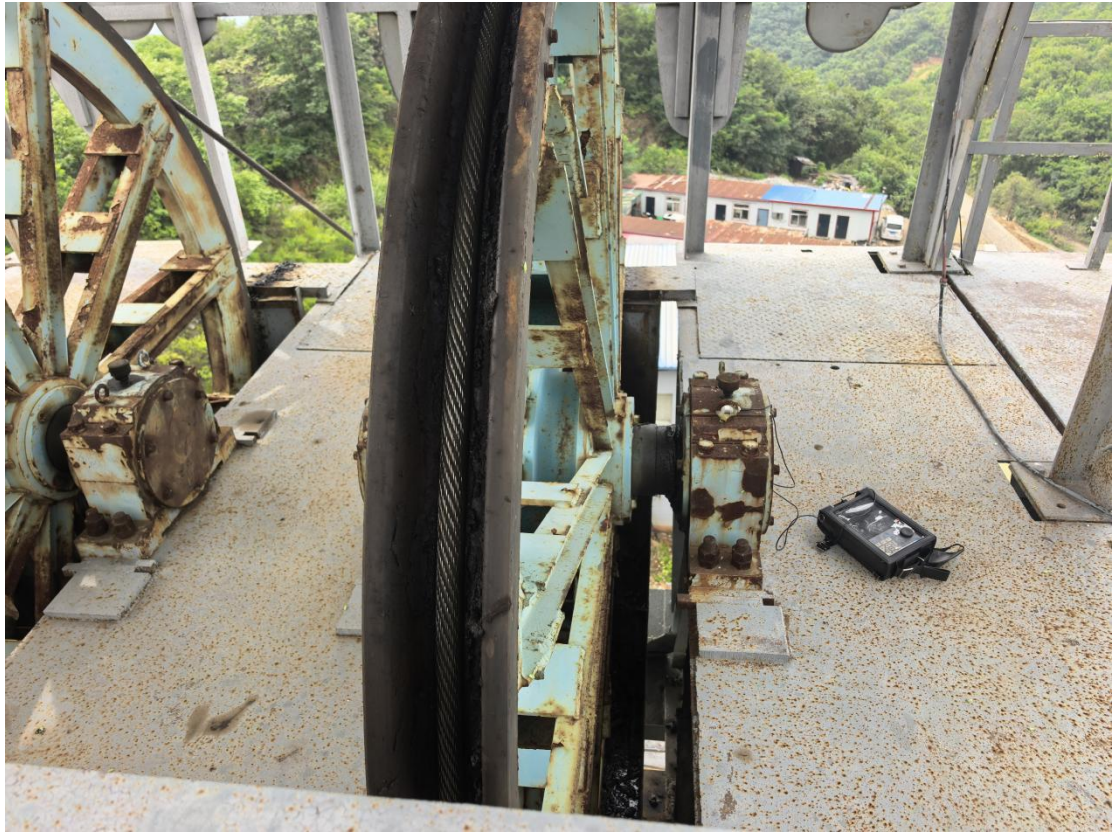
















报告编号: 20-20250066-F01 共 6 页 第 1 页

共 6 页 第 1 页

批准：                      审核：                      主检：

日期：                      日期：                      日期：

主检:

日期:



报告编号: 20-20250066-F02 共 6 页 第 1 页

批准：                      审核：                      主检：

日期：                      日期：                      日期：

辽宁万泽安全技术服务有限公司  
金属非金属矿山罐笼安全检测检验报告

报告编号：20-20250066-GL01

共 6 页 第 1 页

委托单位	名 称	凤城市鑫汇矿业有限公司		
	地 址	凤城市青城子镇		
设备名称		罐 笼	设备编号	2016122201
型号规格		GLM 1/6/2/2	出厂日期	2017 年 3 月 13 日
制造单位		烟台市昆仑黄金设备有限公司		
设备状态		状态良好、适检		
检测检验地点		主井提升机主罐笼	检测检验日期	2025 年 09 月 03 日
检测检验类别		委托检验	下次检验日期	2026 年 09 月 03 日前
受检单位		凤城市鑫汇矿业有限公司		
检测检验项目		包括标志、证书检查；罐顶安全篷和护栏；罐底及两侧；罐笼内尺寸；罐笼内扶手高度；罐笼门；罐体内阻车器、轨道；罐笼顶盖及人孔；导向装置与罐道之间的间隙等 9 项。		
检测检验依据		GB16542-2010《罐笼安全技术要求》		
存在问题及建议		以下空白。		
检测检验结论		依据 GB16542-2010《罐笼安全技术要求》，该罐笼共检测项目九项，所检项目合格。  签发日期：            年            月            日		
检测检验组成员		高云鹏、程帅		
备注		\		

批准：

审核：

主检：

日期：

日期：

日期：



辽宁万泽安全技术咨询服务有限公司  
金属非金属矿山罐笼安全检测检验报告

报告编号：20-20250066-GL02

共 6 页 第 1 页

委托单位	名称	凤城市鑫汇矿业有限公司		
	地址	凤城市青城子镇		
设备名称		罐笼	设备编号	2016122202
型号规格		GLM 1/6/2/2	出厂日期	2017 年 3 月 13 日
制造单位		烟台市昆仑黄金设备有限公司		
设备状态		状态良好、适检		
检测检验地点		主井提升机副罐笼	检测检验日期	2025 年 09 月 03 日
检测检验类别		委托检验	下次检验日期	2026 年 09 月 03 日前
受检单位		凤城市鑫汇矿业有限公司		
检测检验项目		包括标志、证书检查；罐顶安全篷和护栏；罐底及两侧；罐笼内尺寸；罐笼内扶手高度；罐笼门；罐体内阻车器、轨道；罐笼顶盖及人孔；导向装置与罐道之间的间隙等 9 项。		
检测检验依据		GB16542-2010《罐笼安全技术要求》		
存在问题及建议		以下空白。		
检测检验结论		依据 GB16542-2010《罐笼安全技术要求》，该罐笼共检测项目九项，所检项目合格。  签发日期：            年            月            日		
检测检验组成员		高云鹏、程帅		
备注		\		

批准：

审核：

主检：

日期：

日期：

日期：

辽宁万泽安全技术咨询有限公司  
金属非金属矿山固定式空压机安全检测检验报告

报告编号：20-20250066-K01

共 7 页 第 1 页

委托单位	名称	凤城市鑫汇矿业有限公司		
	地址	凤城市青城子镇		
设备名称		空气压缩机	设备编号	AL-175G2599
型号规格		LG-175	出厂日期	2014年9月
制造单位		泉州市华德电机设备有限公司		
设备状态		在用		
检测检验地点		主井空压机房1#	检测检验日期	2025年9月4日
检测检验类别		委托检验	下次检验日期	2026年9月4日前
受检单位		凤城市鑫汇矿业有限公司		
检测检验项目		包括机房或硐室、润滑系统、冷却系统、储气罐、系统保护等13项		
检测检验依据		AQ2055-2016《金属非金属矿山在用空气压缩机安全检验规范 第1部分：固定式空气压缩机》		
存在问题及建议		以下空白。		
检测检验结论		依据AQ2055-2016《金属非金属矿山在用空气压缩机安全检验规范 第1部分：固定式空气压缩机》，该空压机A类项6项合格，B类项9项合格，C类项11项合格，综合判定为合格。  签发日期：        年    月    日		
检测检验组成员		高云鹏、程帅		
备注		该空压机有下列情况之一时进行，应重新进行检测： 1、在用的空气压缩机系统大修后投入使用前。		

批准：

审核：

主检：

日期：

日期：

日期：



辽宁万泽安全技术咨询有限公司  
金属非金属矿山固定式空压机安全检测检验报告

报告编号：20-20250066-K02

共 7 页 第 1 页

委托单位	名称	凤城市鑫汇矿业有限公司		
	地址	凤城市青城子镇		
设备名称		空气压缩机	设备编号	AL-175G2641
型号规格		LG-175	出厂日期	2014年9月
制造单位		泉州市华德电机设备有限公司		
设备状态		在用		
检测检验地点		主井空压机房2#	检测检验日期	2025年9月4日
检测检验类别		委托检验	下次检验日期	2026年9月4日前
受检单位		凤城市鑫汇矿业有限公司		
检测检验项目		包括机房或硐室、润滑系统、冷却系统、储气罐、系统保护等13项		
检测检验依据		AQ2055-2016《金属非金属矿山在用空气压缩机安全检验规范 第1部分：固定式空气压缩机》		
存在问题及建议		以下空白。		
检测检验结论		依据AQ2055-2016《金属非金属矿山在用空气压缩机安全检验规范 第1部分：固定式空气压缩机》，该空压机A类项6项合格，B类项9项合格，C类项11项合格，综合判定为合格。  签发日期：        年    月    日		
检测检验组成员		高云鹏、程帅		
备注		该空压机有下列情况之一时进行，应重新进行检测： 1、在用的空气压缩机系统大修后投入使用前。		

批准：

审核：

主检：

日期：

日期：

日期：

辽宁万泽安全技术咨询服务有限公司  
金属非金属矿山固定式空压机安全检测检验报告

报告编号：20-20250066-K03

共 7 页 第 1 页

委托单位	名称	凤城市鑫汇矿业有限公司		
	地址	凤城市青城子镇		
设备名称		空气压缩机	设备编号	AL-175G1538
型号规格		LG-175	出厂日期	2015年6月
制造单位		泉州市华德电机设备有限公司		
设备状态		在用		
检测检验地点		主井空压机房3#	检测检验日期	2025年9月4日
检测检验类别		委托检验	下次检验日期	2026年9月4日前
受检单位		凤城市鑫汇矿业有限公司		
检测检验项目		包括机房或硐室、润滑系统、冷却系统、储气罐、系统保护等13项		
检测检验依据		AQ2055-2016《金属非金属矿山在用空气压缩机安全检验规范 第1部分：固定式空气压缩机》		
存在问题及建议		以下空白。		
检测检验结论		依据AQ2055-2016《金属非金属矿山在用空气压缩机安全检验规范 第1部分：固定式空气压缩机》，该空压机A类项6项合格，B类项9项合格，C类项11项合格，综合判定为合格。  签发日期：        年    月    日		
检测检验组成员		高云鹏、程帅		
备注		该空压机有下列情况之一时进行，应重新进行检测： 1、在用的空气压缩机系统大修后投入使用前。		

批准：

审核：

主检：

日期：

日期：

日期：



报告编号: 20-20250066-S01 共 5 页 第 1 页

共 5 页 第 1 页

批准: 审核: 主检:

日期: 日期: 日期:

主检:

日期:

报告编号: 20-20250066-S02 共 5 页 第 1 页

共 5 页 第 1 页

批准: 审核: 主检:

日期: 日期: 日期:

主检:

日期:

报告编号: 20-20250066-S03 共 5 页 第 1 页

共 5 页 第 1 页

批准: 审核: 主检:

日期: 日期: 日期:

主检:

日期:

共 6 页 第 1 页

日期:



辽宁万泽安全技术咨询有限公司  
金属非金属矿山缠绕式提升机安全检测检验报告

报告编号：20-20250066-T01

共 12 页 第 1 页

委托单位	名 称	凤城市鑫汇矿业有限公司		
	地 址	凤城市青城子镇		
设备名称		缠绕式提升机	设备编号	141056
型号规格		2JK-2.5×1.2	出厂日期	2014 年 10 月
制造单位		洛阳九亿重工有限公司		
设备状态		提人提物、在用		
检测检验地点		主井提升机房	检测检验日期	2025 年 09 月 03 日
检测检验类别		委托检验	下次检验日期	2026 年 09 月 03 日前
受检单位		凤城市鑫汇矿业有限公司		
检测检验项目		包括机房或硐室、提升装置、制动系统、液压系统等 8 项。		
检测检验依据		AQ2020-2008《金属非金属矿山在用缠绕式提升机安全检测检验规范》		
存在问题及建议		以下空白		
检测检验结论		依据 AQ2020-2008《金属非金属矿山在用缠绕式提升机安全检测检验规范》，该提升机 A 类项十四项合格，B 类项十四项合格，C 类项十七项合格，综合判定为合格。  <div>签发日期：            年            月            日</div>		
检测检验组成员		高云鹏、程帅		
备注		该提升机有下列情况之一时进行，应重新进行检测： 1、重新安装、大修、改造（主轴装置、制动系统、电控系统等）后使用前； 2、闲置时间超过一年的提升机系统使用前； 3、经过重大自然灾害可能使设备结构强度、刚度、稳定性受到损坏的使用前。		

批准：

审核：

主检：

日期：

日期：

日期：

辽宁万泽安全技术咨询有限公司  
金属非金属地下矿山通风系统安全检测检验报告

报告编号：20-20250066-TFXT01

共 11 页 第 1 页

委托单位	名称	凤城市鑫汇矿业有限公司		
	地址	凤城市青城子镇		
系统名称		地下矿山通风系统	形成时间	\
主要设备名称		矿井抽出式对旋轴流通风机	主要设备型号	FKCDZ45-8No17
系统状态		适检		
检测检验地点		井下各中段	检测检验日期	2025 年 09 月 04 日
检测检验类别		委托检验	下次检验日期	2026 年 09 月 04 日前
受检单位		凤城市鑫汇矿业有限公司		
检测检验项目		包括通风系统风量、通风系统风压、风机风量、风机风压、风机输入功率、风量（风速）合格率、风质合格率、作业环境空气质量合格率、有效风量率、风机效率、风量供需比、综合指标等 12 项。		
检测检验依据		AQ2013.1-2008《金属非金属地下矿山通风技术规范 通风系统》 AQ2013.3-2008《金属非金属地下矿山通风技术规范 通风系统检测》 AQ2013.5-2008《金属非金属地下矿山通风技术规范 通风系统鉴定指标》		
存在问题及建议		以下空白。		
检测检验结论		依据 AQ2013.1-2008《金属非金属地下矿山通风技术规范 通风系统》、AQ2013.3-2008《金属非金属地下矿山通风技术规范 通风系统检测》、AQ2013.5-2008《金属非金属地下矿山通风技术规范 通风系统鉴定指标》，综合判定该矿井通风系统鉴定指标为合格。  签发日期：            年            月            日		
检测检验组成员		高云鹏、程帅、葛晓丹		
备注		该矿井通风系统有下列情况之一时进行，应重新进行检测： 1、主通风设备发生新安装、大修、改造、重大自然灾害时； 2、通风系统变化较大时。		

批准：

审核：

主检：

日期：

日期：

日期：

# 金属非金属矿用天轮轴、导向轮轴无损探伤检测报告

共 5 页 第 1 页

日期:

日期:

辽宁万泽安全技术咨询有限公司  
金属非金属矿用天轮轴、导向轮轴无损探伤检测报告  
报告编号：20-20250066-TLZDXLZ02  
共 5 页 第 1 页

委托单位	名 称	凤城市鑫汇矿业有限公司		
	地 址	凤城市青城子镇		
工件名称		提升机副天轮轴	工件规格	见检测部位示意图
工件状态		除油、除锈	出厂日期	\
工件所属制造单位		洛阳九亿重工集团有限公司		
工件状态		在用、适检		
检测检验类别		委托检验	检测检验日期	2025 年 09 月 03 日
检测检验地点		主井提升机	下次检验日期	2027 年 09 月 03 日前
受检单位		凤城市鑫汇矿业有限公司		
检测检验项目		扫查缺陷		
检测检验依据		MT 684-1997 《矿用提升容器重要承载件无损探伤方法与验收规范》 GB/T 6402-2024 《钢锻件超声检测方法》		
存在问题及建议		以下空白。		
检测检验结论		依据 MT 684-1997 《矿用提升容器重要承载件无损探伤方法与验收规范》，检测该竖井提升机天轮轴 1 件，所检部位未发现超过 $\phi 2\text{mm}$ 当量以上的平底孔缺陷，所检部位按 A 区判定合格。  签发日期：            年            月            日		
检测检验组成员		高云鹏、程帅		
备注				

批准：

审核：

主检：

日期：

日期：

日期：



报告编号: 20-20250066-Z01

共 6 页 第 1 页

批准:

审核:

主检:

日期:

日期:

日期:

共 6 页 第 1 页

日期:

# 金属非金属矿用提升容器重要承载件无损探伤检测报告

共 5 页 第 1 页

日期: